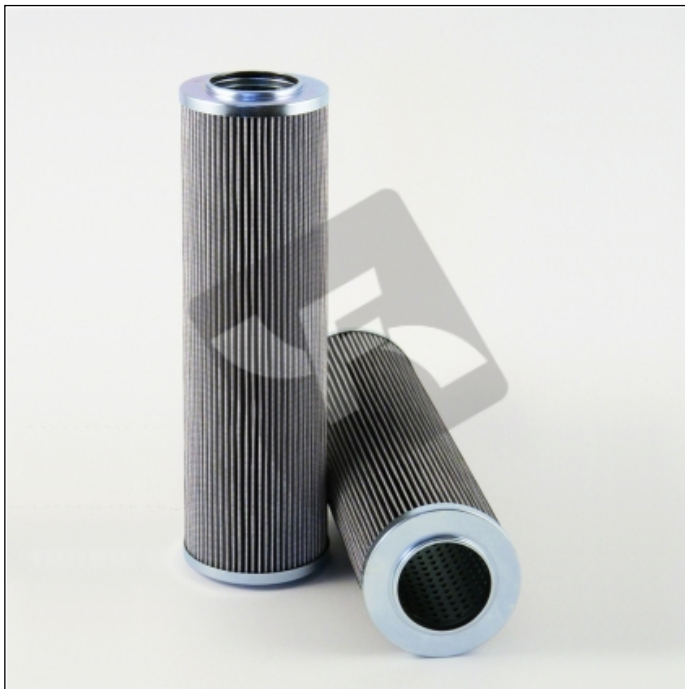



WG1060

printed on: 05-07-2024



INFORMAZIONI TECNICHE

Materiale filtrante	FIBRA INORGANICA
Efficienza	10 $\mu\text{m}_{(c)}$ $\beta_x \geq 200$
Efficienza 1	12 $\mu\text{m}_{(c)}$ $\beta_x \geq 1000$
Direzione flusso	OUT-IN
Pressione di collasso	5 bar
Guarnizioni	NBR
Temperatura di esercizio	-30°C +100°C

INFORMAZIONI DIMENSIONALI

D1	42,0 mm
D2	22,8 mm
H1	155,0 mm

